

Grundstück für Traumhaus und/oder Gewerbe, 1'187m² Bauland unweit von Sumiswald, m² à **CHF 400.–**

3457 Wasen, Grundstück gemischt genutzt zum Kauf

Objekt ID: GR-1022



Kaufpreis: **475.000 CHF**



Grundstück für Traumhaus und/oder Gewerbe, 1'187m² Bauland
unweit von Sumiswald, m² à CHF 400.–

Objekt ID	GR-1022
Objekttypen	Grundstück, Grundstück gemischt genutzt
Adresse	Sonnmattweg 1 3457 Wasen BE
Grundstück ca.	1.187 m ²
Gesamtfläche ca.	1.187 m ²
Kaufpreis	475.000 CHF



Objektbeschreibung

Hier entsteht Ihr Traumhaus oder ein Mehrfamilienhaus oder vielleicht Wohnen/Arbeiten unter einem Dach?

Diese zentrale, interessante Parzelle bietet Ihnen viele Möglichkeiten und liegt unweit von Sumiswald. Bis in die Zentren Burgdorf und Kirchberg sind es ebenfalls wenige Fahrminuten. Das Dorf Wasen i. E ist bestens mit öffentlichen Verkehrsmitteln erschlossen.

Schulen und Einkaufsmöglichkeiten befinden sich ebenfalls in unmittelbarer Nähe zum Grundstück.

- Parzelle Nr. 3194
- ebenes Land
- erschlossen mit Werksleitungen
- Dorfzone 2-geschossig
- Zulassung: Laden, Büro, Gewerbe, Wohnen + öffentliche Nutzung

Habe ich Ihre Neugier geweckt? Für Fragen steht Ihnen die PASSIO Immobilien AG sehr gerne zur Verfügung.

Noch mehr Immobilienauswahl finden Sie unter www.passio.ch

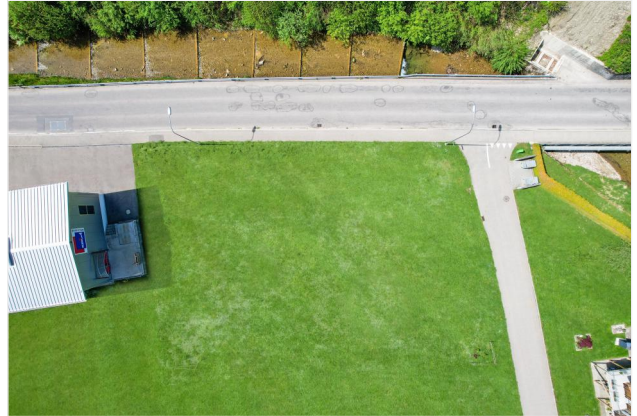


Lage

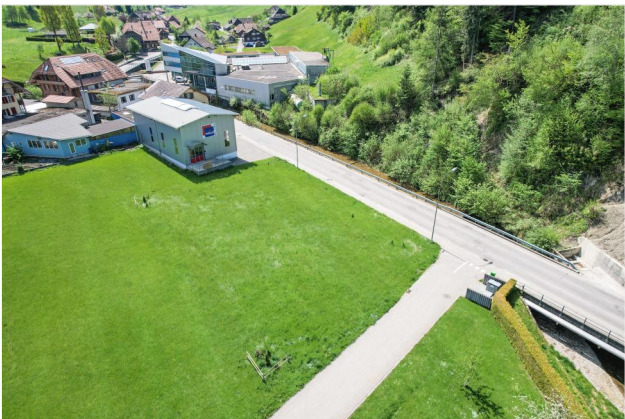




GR-1022.jpg



GR-1022-05.jpg



GR-1022-04.jpg



GR-1022-01.jpg



GR-1022-02.jpg

